



材料
不止于未来

**MATERIALS,
BEYOND
THE FUTURE**

目录

简介 We Deliver Carbon	01
--------------------------------	-----------

新能源 包覆沥青	02
--------------------	-----------

碳纤维 沥青基碳纤维	03
----------------------	-----------

半导体 长晶热场 外延热场	04
----------------------------	-----------

光伏 全系列热场材料	07
----------------------	-----------

储能 电极毡	08
------------------	-----------

光纤 热场	09
-----------------	-----------

软毡 软毡	10
-----------------	-----------

高温设备 热场产品 定制服务	11
-----------------------------	-----------

产品参数 奥亿达RefineU黑骐系列包覆沥青 奥亿达FiberElite玲珑系列沥青基碳纤维 奥亿达SolarShield日羿系列碳纤维保温毡 奥亿达CarboniteX玄锦系列碳纤维保温毡 奥亿达Flow流形系列电极毡	12
---------------------------------------------------------------------------------------------------------------------------------------	-----------



We Deliver Carbon

从新能源电池到半导体材料, 奥亿达是“双碳”战略的践行者, 更是未来材料的探索者。

一直以来我们的科学家和工程师们凭借精深的技术储备及卓越的制造工艺, 致力于为客户提供最佳材料解决方案。

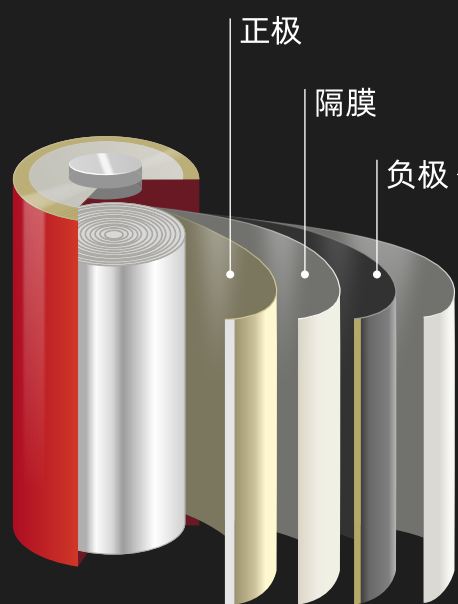
新碳
科技
远见



新能源



锂电池



包覆沥青

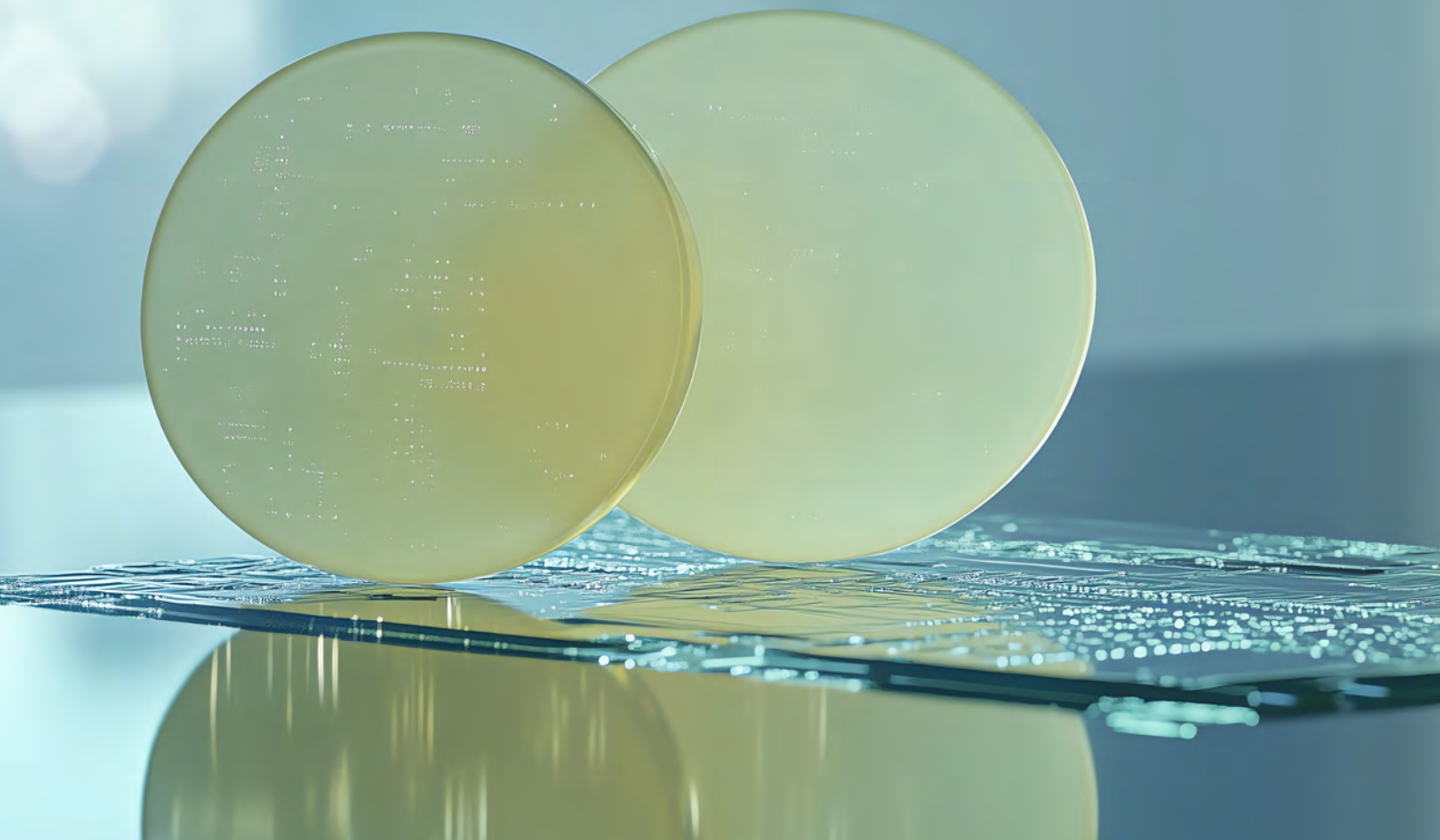
负极包覆是改善锂电池性能的关键工艺。奥亿达独立自主研发高品质包覆沥青，覆盖全系列软化点。我们独特的连续化生产工艺有效保障产品的稳定性和可靠性。

碳纤维

沥青基碳纤维

奥亿达是沥青基碳纤维的开拓者，我们以碳纤维为基础发展出了完整的一体化碳材料产业链。奥亿达的沥青基碳纤维被广泛应用于功能性碳纤维复合材料。





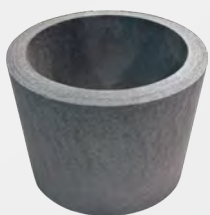
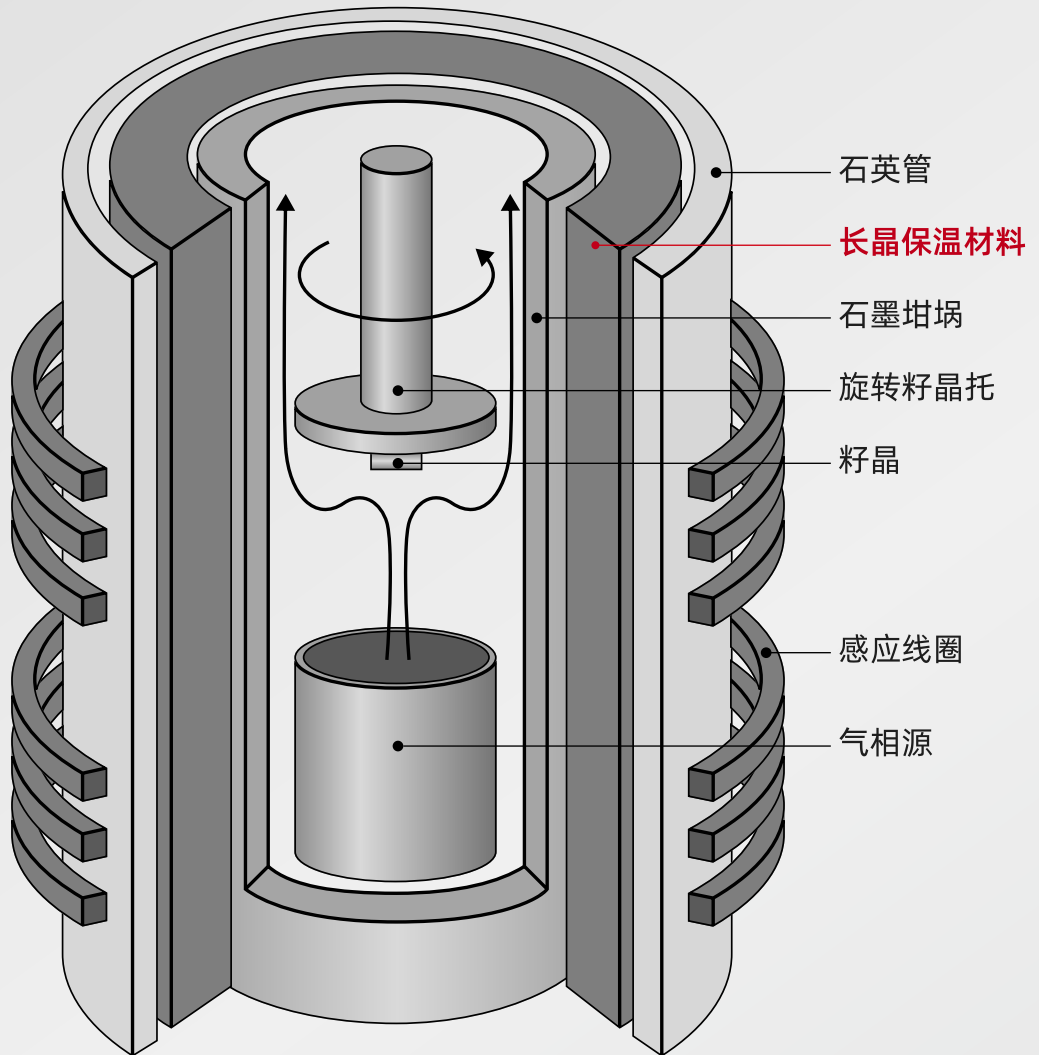
半导体

奥亿达的热场材料见证并参与了中国半导体行业的飞速发展。致力于与客户共同成长，奥亿达持续践行创新理念，在原料至产品自主开发及生产的过程中，我们以持续优化的思路、一贯卓越的工艺以及最严苛的生产标准制备半导体级热场材料。同时，我们的工程师时刻响应客户反馈，提供行业领先的专业服务。



长晶热场

奥亿达以独特的纤维排列工艺制备半导体级晶体生长炉用热场材料。



外延热场

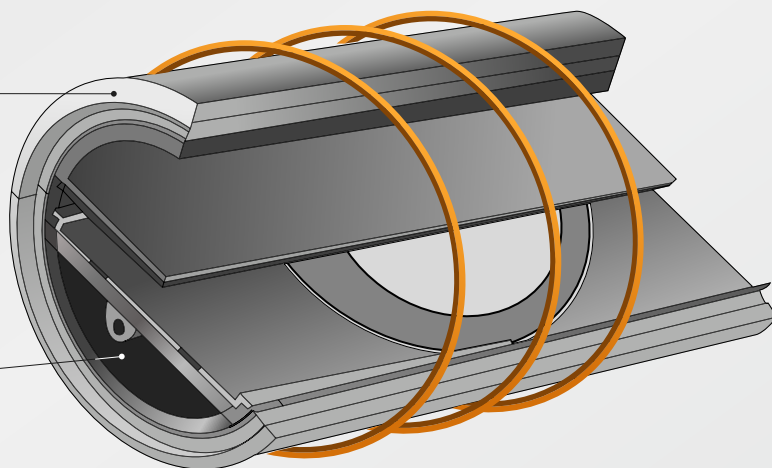
我们提供完善的外延设备热场解决方案。



主隔热罩



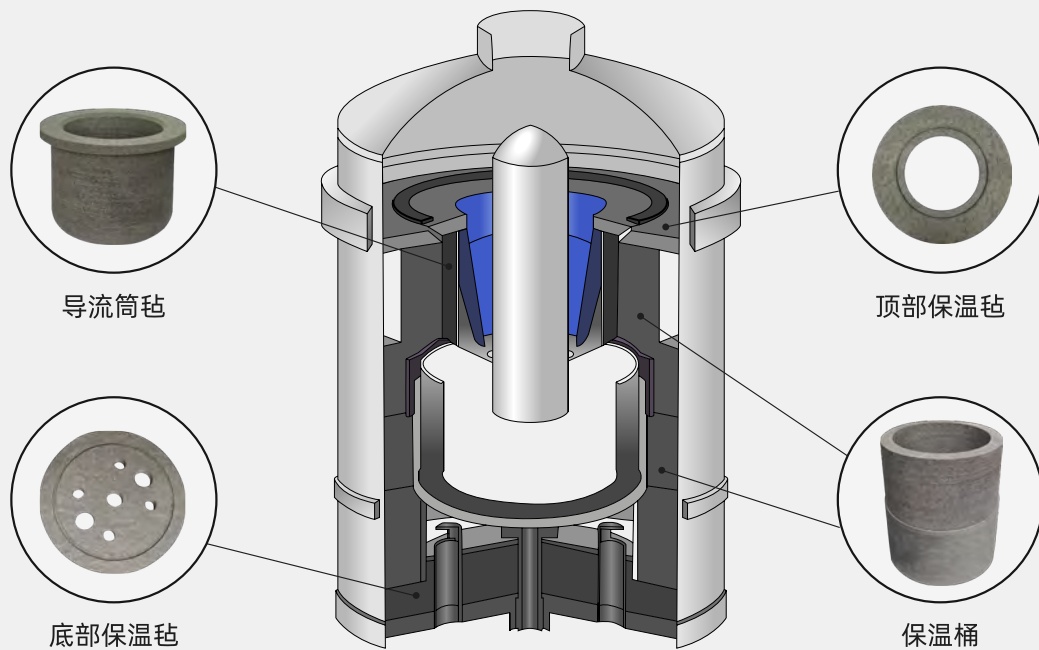
保温盖





全系列热场材料

奥亿达的定制化光伏热场材料拥有卓越的保温性能和优异的耐久性能。

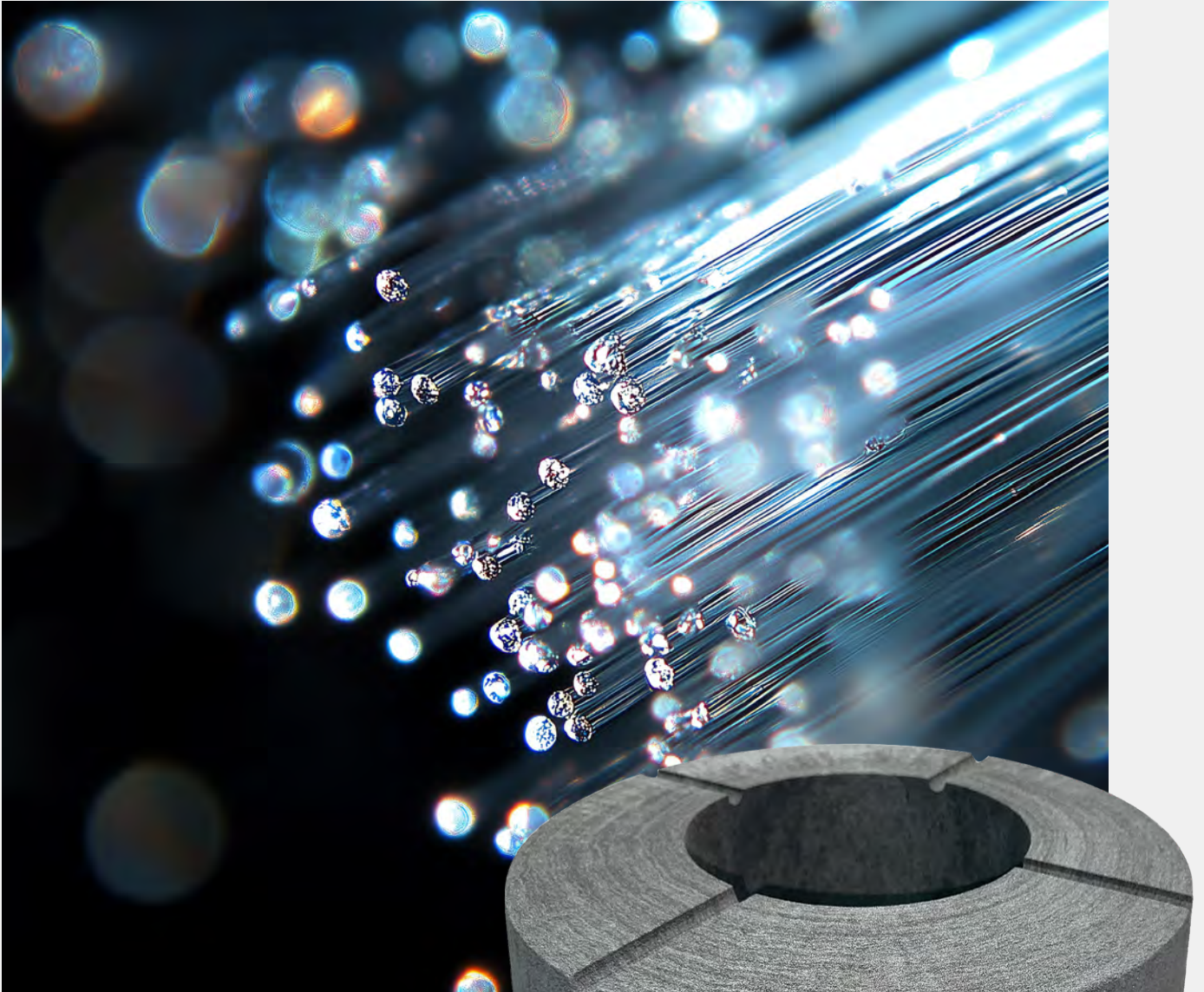


储能



电极毡

奥亿达Flow流形系列电极毡采用优质原料和独特工艺及制程, 为液流电池提供稳定的性能保障。



光纤

奥亿达的高纯玄锦系列保温毡同样能够满足光纤晶体生长的需求。



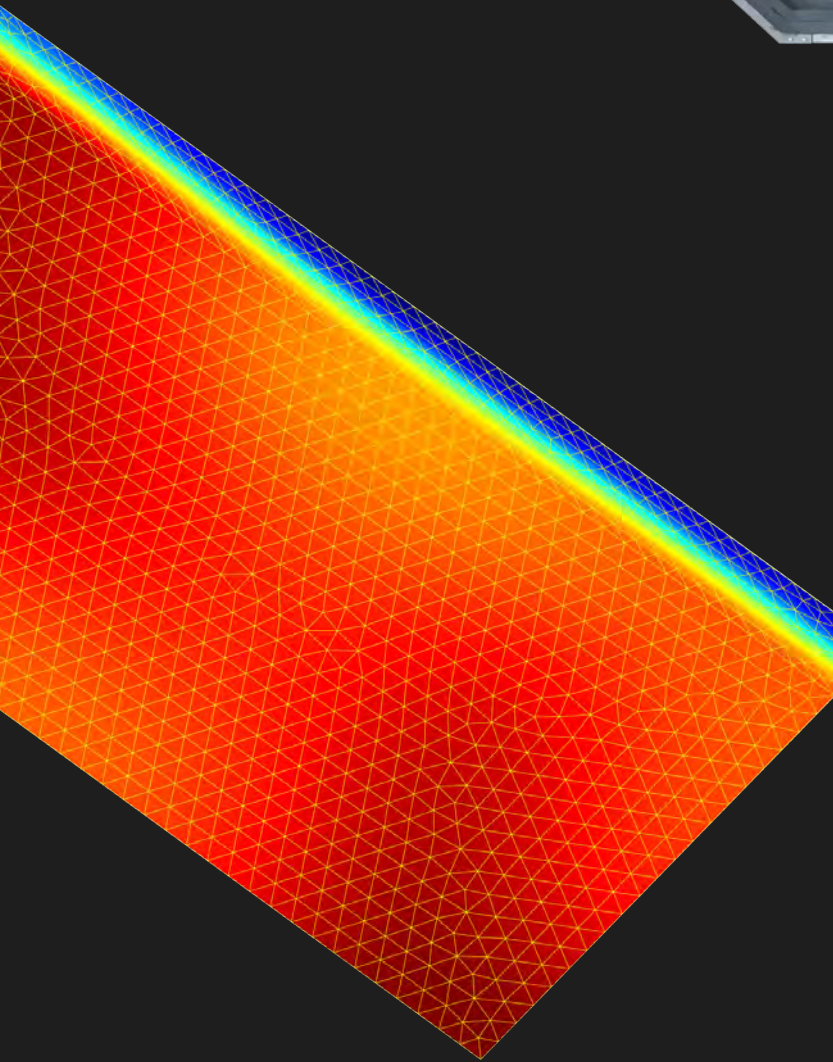
软毡

奥亿达黏胶基软毡采用严格工艺控制, 适用于各领域高温炉。

- 🔗 相关产品: 奥亿达Solarshield日羿系列碳纤维保温毡
- 🔗 相关产品: 奥亿达CarboniteX玄锦系列碳纤维保温毡

高温炉热场 产品与服务

奥亿达的热场产品广泛应用于高温热处理行业的定制使用中。凭借对碳材料的深入理解，我们为各行业客户提供定制化热场设计与产品应用。



我们的热场广泛服务于：

- 粉末冶金炉
- 高温烧结炉
- 沉积炉
- 扩散炉

...

我们基于数值计算同时为客户提供以下服务

- 结构改造
- 热场设计



RefineU系列包覆沥青

沥青品名	软化点 (°C) Mettler	残炭值 (wt%) GB/T268	结焦值 (wt%) GB/T8727	喹啉不溶物 (wt%) ASTM D2318	灰份 (wt%) ASTM D2415
PE-150	145-155	≥47	≥50	≤0.5	≤0.1
PE-180	175-185	≥54	≥57	≤0.5	≤0.1
PE-200	195-205	≥58	≥60	≤0.5	≤0.1
PE-250	245-255	≥67	≥69	≤0.5	≤0.1
PE-280	275-285	≥73	≥75	≤0.5	≤0.1

FiberElite系列沥青基碳纤维

产品系列	项目	碳含量 wt%	抗拉强度 MPa	杨氏模量 GPa	平均直径 μm	电阻率 mΩ·cm	灰份 wt%	长度分布 mm/μm
玲珑-短切丝	C-6	≥95	≥345	≥27.6	10-15	4-8.5	≤0.05	5-13
	C-12							8-20
	C-25							20-30
玲珑-磨碎丝	P-100	≥95	≥345	≥27.6	10-15	4-8.5	≤0.05	80-150
	P-200							130-260
	P-400							280-500
	P-600							450-750
	P-800							700-950
	定制化							定制化

沥青基碳纤维硬毡

指标	单位	SolarShield	CarboniteX玄锦(高温石墨化)	CarboniteX玄锦(纯化)
碳含量	wt%	≥99	>99.9	≥99.99
灰份	ppm	≤200	≤100	≤20
体积密度	g/cm ³		0.13-0.18	
导热系数(1000°C)	W/(m·K)		<0.3	
尺寸			定制化	
热膨胀系数	0°C-1000°C		<3.5	
	0°C-2000°C	×10 ⁻⁶ /K	<6.0	
耐压强度	MPa		≥0.55	
抗折强度	MPa		≥0.69	

* 强度测试皆为断面方向, 体积密度可根据客户需求进行定制。

黏胶基碳纤维软毡

指标	单位	SolarShield日羿	CarboniteX玄锦
碳含量	wt%	≥99	≥99.99
灰份	ppm	<500	≤20
体积密度	g/cm ³		0.08-0.13
导热系数	W/(m·K)		0.06-0.12
长度	m		≥6
厚度	mm		10

Flow流形系列电极毡

项目	单位	指标
体密度	g/cm ³	0.08 ~ 0.11
厚度	mm	2.5±7.5%; 4.5±7.5%
灰分	%	≤0.5
孔隙率	%	> 90
电阻率 (0.1MPa)	mΩ·cm	< 300
面电阻(0.1MPa)	mΩ·cm ²	< 200
抗拉强度	MPa	≥0.12
宽度	mm	> 1300 (或根据客户需求裁切尺寸)



辽宁奥亿达新材料股份有限公司(总部)

地址:辽宁省鞍山市海城市腾鳌镇奥虹街4号

联系我们

商务: ayd@aydcarbon.com

电话: 0412-8311508

官网: www.aydcarbon.com

奥亿达新材料(苏州)有限公司

地址:江苏省苏州工业园区唯新路60号40号楼